

秋号 VOL.3  
2014 AUTUMN

古賀病院グループ 広報誌

あなたとつながる医療の今を発信

こしが  
ねが  
と。

ご自由に  
おもち  
ください  
TAKE FREE



こがベアの  
教えて先生!

管理栄養士が教える健康レシピ

からだ思いレシピ

テーマ 体をほっこりあたためよう

こがベア親子が気になる病院内部を見学

病院見学「薬局編」

ピロリ菌から  
あなたの胃を  
守ろう!

こがべアのおしえて! 先生

〈第3回・ピロリ菌と胃の病気〉

# ピロリ菌から

# あなたの胃を守ろう!



お話を聞いた先生

新古賀クリニック 消化器内科 中村 弘毅 (なかむら ひろき)

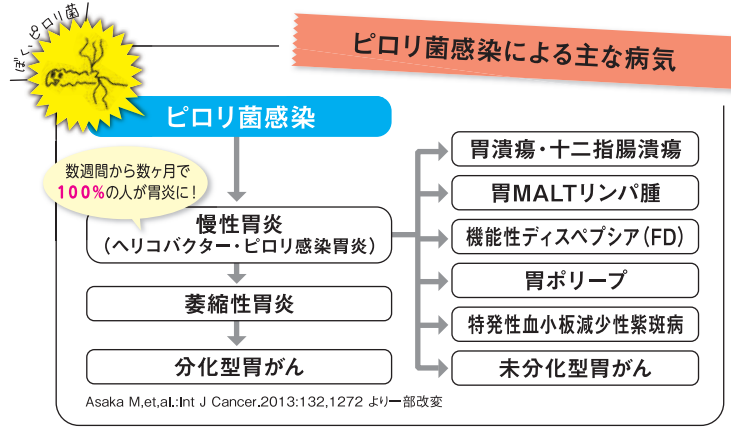
胃の炎症を引き起こし、最近では胃がんにも関係があるといわれるピロリ菌。実は、薬を飲むことで手軽に除菌できることをご存知ですか。病気の元を絶つためにも、ピロリ菌について知っておきたいことを教えていただきました。

## ピロリ菌って何ですか?

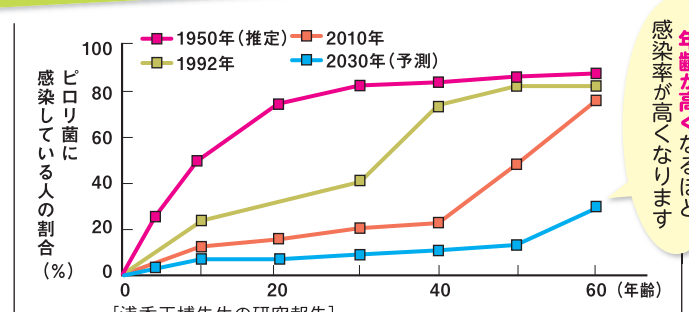
ピロリ菌は胃のなかに住む細菌で、胃の粘膜にくっつき毒素を出して胃に炎症を起こします。1983年に発見されて以来、多くの研究によって、ピロリ菌が胃炎や胃潰瘍などの病気に深く関わっていることが明らかにされてきました。どのよう感染するかは定かではありません。ですが、口から感染するのがほとんどと考えられています。上下水道などの衛生環境が関係していると報告され、年齢が高いほど感染率が高いとされています。

## どんな病気を引き起こしますか?

ピロリ菌の感染による炎症が続くと、すべての人が慢性胃炎(ヘリコバクター・ピロリ感染胃炎)になります。そしてこの胃炎から、胃潰瘍、十二指腸潰瘍などになり萎縮性胃炎を経て、その一部は胃がんを引き起こすことがわかってきました。



## 日本人のピロリ感染率の過去と将来予測



## ピロリ菌の検査方法

### 内視鏡を使う検査

内視鏡で胃の組織の一部を取って、次のいずれかの方法で検査します。

培養法	ピロリ菌を培養して調べます。
迅速ウレアーゼ法	ピロリ菌がもつウレアーゼという酵素を、試薬に反応させて調べます。
組織鏡検法	顕微鏡でピロリ菌がいるかどうかを調べます。

### 内視鏡を使わない検査

尿素呼気試験	呼気を採取し、ピロリ菌がもつウレアーゼのはたらきで作られる二酸化炭素の量を調べます。
抗体測定法	血液や尿のなかにある抗体の有無を調べます。
抗原測定法	便中のピロリ菌の抗原の有無を調べます。

## どんな検査がありますか?

ピロリ菌に感染しているか調べるには、大きく分けて内視鏡検査を必要とするものと、必要としないものがあります(左表参照)。どの検査が適切かは医師と相談のうえ選んでください。なお、内視鏡検査で胃炎と診断されれば保険適応となります。

## どんな治療をしますか?

飲み薬による除菌治療を行います。2種類の抗菌薬と胃酸の分泌を抑える薬の、合わせて3種類の薬を一週間飲むことで、患者さんの約80%が除菌に成功します。また、1回目で除菌できなくても抗菌薬を替えて再度治療します。このように、医師の診断のもとしっかり薬を服用すれば、ピロリ菌を除菌することが可能です。

## 病院での取り組みを教えてください。



新古賀クリニックでは、ピロリ菌検査にすぐ対応できるように体制を整えています。胃に不快感があらわれたとき、またそれが繰り返して続くときは、まずは検査をおすすめします。ピロリ菌は飲み薬をしっかり服用すれば除菌できます。胃の病気のもとを断つことができます。ぜひ気軽に相談してください。

## かんたん Check

### ピロリ菌感染

- 50歳以上である
- 胃の病気
- 家族に、ピロリ菌に感染した人もしくは胃がんと診断された人がいる
- 胸やけや吐き気が起こる
- 空腹時に胃が痛いことがある
- 食後に胃が痛いことがある
- 胃もたれがある
- 食欲が低下している

上記に複数あてはまるあなたは要注意!

参考資料:「タケブロン/患者さん用問診票」(武田薬品工業株式会社)より抜粋

## ピロリ菌感染が気になる方は

### ピロリ菌検査

をおすすめします! 患者さんの症状に合わせて、適切な検査をします。まずは気軽に相談ください。

お問い合わせ  
新古賀クリニック消化器内科  
☎ 0942-35-2485 受付時間 月~土 8:30~17:00



# からだ'思いレシピ

秋も終わりにさしかかり、寒い季節になってきましたね。そこで今回は、ほっこり温まるメニューをご紹介します。

Recipe

## Recipe 01 きのこソースのハンバーグ

- 材料(4人分)
- |   |  |
|---|--|
| <ul style="list-style-type: none"> <li>● [ハンバーグ]</li> <li>● 挽肉…………… 400g</li> <li>● 玉ねぎ…………… 1/2個</li> <li>● パン粉…………… 1カップ</li> <li>● 牛乳…………… 大さじ3</li> <li>● 卵…………… 1個</li> <li>● 塩…………… 小さじ2/3</li> <li>● こしょう、ナツメグ… 少々</li> <li>● パセリ</li> </ul> | <ul style="list-style-type: none"> <li>● [ソース]</li> <li>● デミグラスソース…………… 290g</li> <li>● ワイン…………… 大さじ3</li> <li>● バター…………… 大さじ1</li> <li>● A マッシュルーム…………… 100g</li> <li>● マッシュルームの缶汁… 大さじ4</li> <li>● 塩…………… 小さじ1/2</li> <li>● 砂糖…………… 中さじ2</li> <li>● 生クリーム…………… 大さじ3</li> </ul> |
|---|--|

### 作り方

1. 玉ねぎはみじん切りにし、油小さじ1で薄く色づくまで炒め、冷ましておく。パン粉は牛乳に浸して軽く絞る。
2. ボウルにひき肉、1、卵、塩、こしょう、ナツメグを入れて粘りが出るまでよく練り、4等分して小判型にまとめ、中央を少しくぼませる。
3. フライパンに油大さじ1を熱して2を並べ、中火でフライパンを揺すりながら焼き、裏返して同様に焼く。ふたをして弱火で蒸し焼きにし、皿に取り出す。
4. フライパンの余分な油を拭き、Aを入れひと煮し、ハンバーグを戻し、2～3分煮る。
5. 皿にハンバーグを盛り、好みで生クリームをおとし、パセリのみじん切りをふって仕上げる。



挽肉の半分を豆腐に代えると、ヘルシーでふっくら柔らかく仕上がります。付け合わせはレタスやポテトサラダなどお好みのもので構いません。今回はきのこのデミグラスソースですが、おろしソースや照り焼きソース、トマトソースなど、ソースを変えても美味しく頂けます。

**玉ねぎの効用** ××××××××××  
 玉ねぎに含まれ、涙の誘因とされる硫化アリルは、加熱すると甘味成分へと変化します。玉ねぎには発汗促進、解熱、鎮痛などの作用があり、かぜ薬と同様の効果があります。また、新陳代謝を促し、神経を鎮める作用もあり、疲労回復や不眠症によいとされています。また、コレステロールの上昇を抑えて血液凝固を遅らせるので、動脈硬化の予防にも効果的です。



管理栄養士  
 右:近本直子  
 左:中嶋綾子

## Recipe 02 オニオングラタンスープ

- 材料(4人分)
- |  |   |
|--|---|
| <ul style="list-style-type: none"> <li>● 玉ねぎ…………… 4個</li> <li>● コンソメ… 小さじ2(2ブロック)</li> <li>● A 水…………… 1000cc</li> <li>● 塩コショウ…………… 適量</li> </ul> | <ul style="list-style-type: none"> <li>● フランスパン(食パンでも可)… 2切れ(1カップ1枚)</li> <li>● チーズ…………… 60g程度</li> <li>● パセリ(あれば)… 適量</li> </ul> |
|--|---|

### 作り方

1. 玉ねぎは繊維に沿って薄切りにし、鮎色になるまで炒める。  
 \*焦げそうなききは水を入れるのがコツ。中火→弱火で炒めると上手に炒めることができます。
2. Aを入れ、10分煮て塩コショウで味を調整する。
3. 器に盛り、フランスパンを浮かべチーズをのせる。
4. 170℃のオーブンで7～10分焼き、出来上がり。\*上にパセリをふると見た目がきれいです。



こがベアの親子の

# 病院見学

## 薬局編



こがベア

ベア坊や

こんにちは、こがベアです。今回は薬局の見学にお邪魔しました。病院でお薬をもらいに薬局に立ち寄る機会が多いと思うんですが、どういうお仕事をしているのか意外と知らないかも。どんなお話が聞けるか楽しみです!



写真2



写真1

① 薬局の薬棚にはいろんな種類のお薬がぎっしり!実は右側にまだ棚が続いているんです。  
 ② 清潔な状態で栄養補給のお薬を作っています。

**こがベア(以下:こ)** 薬局の皆さんはわたしたちにお薬を出すお仕事をしているんですね。

**薬剤師(以下:薬)** そうです。先生が外来の診察時に電子カルテ<sup>※1</sup>にお薬の処方を入力すると薬局で処方箋がすぐに印刷されるので、その処方箋をもとに2人1組になってお薬を作ります。

**こ** どうして2人1組で?

**薬** 患者さんにお渡しする大事なお薬なので、1人が処方内容のチェックとお薬集めをして、もう1人が集めたお薬が間違いないか確認した上でお薬を患者さんにお渡ししているんです。

**こ** 患者さん1人のお薬を作るのどれくらい時間がかかるんですか?

**薬** 処方内容を確認するので2～3種類でも5～10分はかかりますし、お薬の種類が多い場合だと30分以上かかることもあります。

**こ** 薬局の中には何種類くらいのお薬があるんですか?

**薬** 古賀病院グループの病院の薬局それぞれが約1200種類くらいのお薬を常備しています。

**こ** 1200!?そんなにたくさんあったらお薬を探すだけでも大変ですよね。

**薬** 棚や引き出しを細かく仕切ってA-1、B-1と見出しを付けて、お薬保管場所の一覧表を作っているのも探しても探し出せますよ。

**こ** 薬局のお仕事ってその他に何があるんですか?

**薬** 入院棟がある新古賀病院や古賀病院21では入院中の患者さんのお薬も作ります。お部屋に伺ってお薬の説明をして、お薬に関する不安や疑問点にお答えしたり、副作用がないかどうかのチェックもしています。それから、点滴を作るお仕事もありますね。

**ベア坊や(以下:坊)** 点滴を作るの? 薬局では2種類の点滴を作っています。ひとつは入院中に食事が摂れない方が栄養を補給するためのTPN<sup>※2</sup>という点滴です。清潔を保つ装置を使って、ブドウ糖やアミノ酸の入った大きな輸液パックにビタミンやミネラルを注入して作ります(写真2)。

**坊** もうひとつは?

**薬** 抗がん剤<sup>※3</sup>です。古賀病院グループでは入院・通院両方で抗がん剤の治療をしているので、患者さんが点滴する直前に処方箋をもとに抗がん剤を調製しています(写真3)。

**こ** お薬を扱うと言っても、いろんなお仕事があるんですね。勉強になりました!

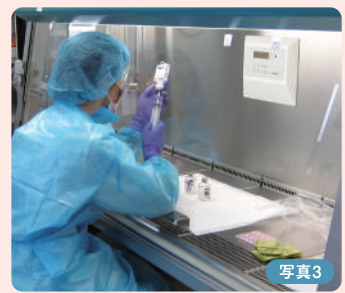


写真3

① 使用のお薬を正確に測って抗がん剤を調整しています。

<sup>※1</sup>以前は紙に記載していた診療録(カルテ)を、コンピュータを使って電子的に記録・保存するシステム(SIS)。  
<sup>※2</sup>Total Parenteral Nutritionの略。カロリーだけでなく、必要なすべての栄養素を静脈の点滴だけから投与する処置のこと。完全静脈栄養と言われる。  
<sup>※3</sup>がん(悪性腫瘍)の増殖を抑えることを目的とした薬剤。

患者さんのお薬ひとつひとつを入念にチェックしながら作業している薬剤師さんの姿がとても印象的でした。貴重なお時間ありがとうございました。



## News & Topics

### リニューアルした野伏間クリニックで人工透析を始めました

上津バイパス沿いにある古賀病院グループの野伏間クリニックは、西棟を改装して診療機能と病棟を東棟から移し、2014年11月1日にリニューアルオープンしました。

1階には受付、待合室、診察室、CT・内視鏡・X線撮影などの各種検査室、リハビリ室があり、2階は病棟となっています。

また、リニューアルを機に野伏間クリニックでの人工透析を開始しました。透析室は上津バイパスを臨む2階北側にあり、10床を有しています。月～土の午前中、野伏間クリニックに入院している方のほか、外来の方も対象に透析を行っています。野伏間クリニックでの透析については、右記までお問い合わせください。



リニューアルした野伏間クリニック



透析室の様子



古賀理事長(右から3人目)と透析スタッフ

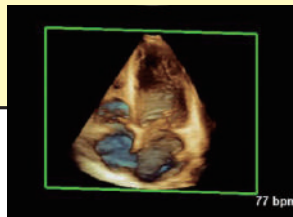
お問い合わせ

TEL.0942-26-0066(代)  
(電話受付 月～土 8:30～17:00)

### 新古賀病院に3D超音波診断装置を導入しました

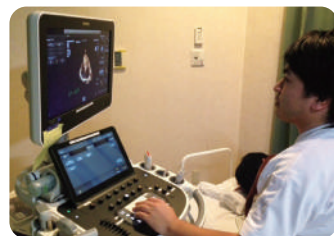
最近の産婦人科ではおなかの赤ちゃんの3D画像を記録してくれるところが増えてきましたね。おなかの中でにっこり笑っていたり、大きなあくびをしたり。かわいい胎児の写真や動画を見た方もいらっしゃると思います。こういった画像は3Dの超音波検査装置で撮影しています。

このたび新古賀病院の生理機能検査室では、フィリップス社製の3D超音波診断装置EPIQ(エピック)を導入しました。この装置は日本にまだ数台しかないという最新鋭の超音波診断装置です。これ1台で心臓、腹部、血管、乳腺、甲状腺など広範囲の超音波検査で、ワンタッチ操作でリアルタイム3D画像構築が可能です。臓器の映像を立体的に描出したり、多断面から描出したり、従来の超音波検査に比べてより多くの情報が得ら



3D超音波診断装置で斜め下から見た心臓  
いろいろな方向から立体的な画像構築が可能

れるようになり、病態の診断にとっても役立ちます。3D超音波検査を上手に取り入れる事で、患者さんにも自分の臓器の状態をよりわかりやすくイメージしていただけるようになるのではないかと期待しています。



3D超音波診断装置EPIQでの検査風景

### かかりつけ医のメリットは?

- ×リット 1 大病院と比べ、待ち時間が短く、手続きも簡単。
- ×リット 2 日頃から健康管理のアドバイスを受けられる。
- ×リット 3 家族の病歴や健康状態を把握しているので、もしもの時に素早く対応してくれる。
- ×リット 4 高度な検査や治療が必要な場合は、適切な病院を紹介してくれる。

最近、心の不調を訴える患者さんが増えてきたように感じます。病気の背景に不安や悩みを抱えている患者さんには、できるだけ話を聞くように心がけ、必要が

都心部から離れた住宅地で、内科および小児科を専門に診察しています。開業して41年。住民との付き合いも長く、4世代に渡って来院される家族もあります。以前患者さんからカメを譲り受けたことがきっかけで、カメのグッズをいただくようになりました。今ではカメのいる病院と呼ばれることも多いようです。



みなさんには、風邪を引いたときや体調を崩したときなどに診てもらい、近所のお医者さんがいるかと思えます。そういうお医者さんのことを「かかりつけ医」と言い、あなたの体質や病歴、健康状態を把握して診察をしてくれるほか、健康管理上のアドバイスもしてくれます。また精密検査や専門の治療が必要な場合は、適切な病院を紹介。かかりつけ医を持つということは、あなた自身をはじめ、家族全員の健康管理を行ううえでとても大切なことだといえるでしょう。



つむら診療所  
津村 直平 先生

### つむら診療所

[住所] 福岡県久留米市  
青峰2-28-5  
[TEL] 0942-43-9720

[診療科]  
内科・小児科  
[診察時間]

(月火水金) 8:30～12:30 / 14:30～17:30  
(土) 8:30～12:30 / 14:30～17:00  
(木) 8:30～13:00  
日祝は休診



患者さんからいただいたカメグッズが並ぶコーナー

あれば他の治療法や病院をおすすめします。古賀病院は設備が充実し対応も万全なので、安心して患者さんをお任せできています。

在宅ケアや介護についてもよく相談を受けるようになりました。人口の減少や若年層の流出などで街が変化するなか、かかりつけ医の役割が見直されていると感じます。これからも街の成熟とともに、患者さんの健康の相談窓口としてお役に立ちたいと願っています。

### かかりつけ医と古賀病院グループの関係



## 古賀病院21の整形外科・耳鼻咽喉科で院外処方を始めました

古賀病院21では2014年11月1日から、整形外科と耳鼻咽喉科のお薬が院外処方となりました。この2つの診療科でお薬が出た場合は、院外処方箋をお持ちの上、調剤薬局でお薬をお受け取りください（お薬代金は調剤薬局でのお支払いになります）。その他の診療科のお薬は、これまでどおり病院内の薬局でお薬をお出します。なお、他の診療科と同時に整形外科または耳鼻咽喉科を受診された場合も、病院内の薬局でのお薬のお渡しとなります。

【お問い合わせ】0942-38-3333（代）

### Reader's Voice

みんなの  
お便り  
ひろば



こんにちわ。こがベアです。

「こがねっと。」にたくさんのご意見をお寄せいただき、本当にありがとうございます。今回はその中からいくつかご紹介しますね。

◎表紙のデザインが良い。「白くまくん」かと思って手に取ってしまいました。（小郡市 0さん）

◎白くまがかわいいし、読みやすかったです。（筑後市 Hさん）



わたしと坊やの表紙を気に入ってくださってありがとうございます！これからもがんばります！

◎どれも楽しい記事でした。先生やスタッフの紹介は親しみを感じて病院に行きやすくなります。（久留米市 Uさん）

◎病院の待ち時間に読むのにちょうど良いボリュームで、内容も面白かったです。（三養基郡 Hさん）

◎家族の手術を待っている間に読みました。表紙も可愛くて、とても親しみがある広報誌だなと思いました。これからこの広報誌を読んで、病院の内側や病気についても詳しく知れたら良いと思います。（小郡市 Mさん）



うれしいご意見ありがとうございます！記事では「病院見学」と「からだ想いレシピ」が人気でした。これからわたしと坊やで、いろんなところに見学に行ってみなさんにお伝えしますね。

## 読者アンケート

皆様のご意見・ご感想を今後の広報誌の参考にさせていただきますので、アンケートにご協力下さい。

【応募方法】下記にすべてお答えのうえ、郵便はがき、FAX、メールでご応募ください。

- ①おもしろかった記事を3つ教えてください
- ②今後、取り上げてほしい内容はありますか？
- ③広報誌へのご意見・ご感想
- ④希望のプレゼント番号
- ⑤郵便番号、住所、氏名、年齢、電話番号

【応募先】

〒830-8577 久留米市天神町120  
社会医療法人天神会 広報部 Vol.3プレゼント係  
FAX 0942-38-2503 mail public-relations@tenjinkai.or.jp

【応募締切】

2015年1月31日(土)必着

2次元バーコード  
からお送り  
いただけます



※当選にあたって  
当選の発表は商品、または引換券の発送をもってかえさせていただきます。  
個人情報、プレゼント当選者への通知、景品の発送のために取得し、利用させていただきます。個人が特定できる第三者への情報提供はいたしません。

アンケートにお答えいただいた方の中から  
抽選でプレゼント！

### D1.健康管理センターの 乳がんドック受診無料券

1名様  
PRESENT

新古賀クリニック・健康管理センターの乳がんドックの受診無料券をプレゼント。女性専用フロアで、マンモグラフィ検査・乳腺超音波検査・視診検査などの検査・診察を、女性スタッフと女性医師が行います。

提供/健康管理センター TEL.0942-35-3170

### D2.エンピロンボディシャンプー

2名様  
PRESENT

肌本来の働きを高め、瑞々しく美しい肌へ導くメディカル発想のスキンケア化粧品エンピロン。このボディシャンプーをプレゼントします。泡立ちの良いジェルタイプの全身洗浄料。やさしい泡が肌を包んで汚れを落とします。

提供/野伏間クリニック TEL.0942-26-0066

### D3.Wカフェのコーヒー10回券

2名様  
PRESENT

古賀病院21と、こがケアアベニューにあるWカフェのコーヒー券。追加料金で他のメニューもOKなチケットをプレゼント。診察の帰りやお見舞いのついでに、Wカフェのいれたてコーヒーでほっとひと息いかがですか？

社会医療法人 天神会

KOGA

こがねっと.vol.3  
発行/社会医療法人 天神会 広報部  
制作協力/株式会社 石田大成社  
発行日/平成26年11月

新古賀病院  
〒830-8577 久留米市天神町120  
TEL.0942-38-2222(代)

野伏間クリニック  
〒830-0058 久留米市野伏間1-9-3  
TEL.0942-26-0066(代)

古賀病院21  
〒839-0801 久留米市宮ノ陣3-3-8  
TEL.0942-38-3333(代)

迎春診療所  
〒834-0083 八女市立花町上迎春1080  
TEL.0943-36-0010(代)

新古賀クリニック  
〒830-8522 久留米市天神町106-1  
TEL.0942-35-2485(代)

高齢者総合福祉施設 こがケアアベニュー  
〒839-0801 久留米市宮ノ陣4-30-10  
TEL.0942-38-2525(代)

<http://www.tenjinkai.or.jp/>