

夏企画

2020年
実施期間

7月

8月

9月

PETがん健診の ご案内

シンプルコース

全身の「がん」を調べる
PET-CT検査に、
エコー検査を組み合わせた
基本的なコースです。

期間価格 ★ 通常料金はWebをご参照ください。

75,000円 (税別)

■ PETがん健診 シンプルコースの内容

PET-CT

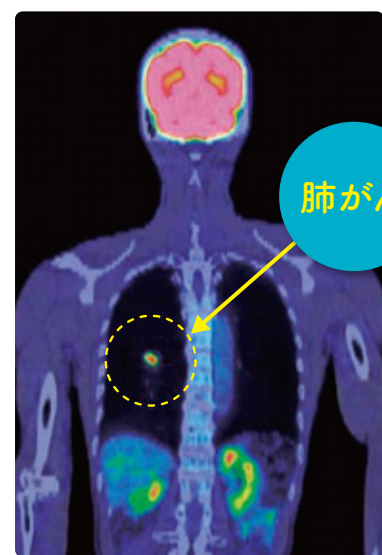
エコー検査

・上下腹部

血糖値
検査

当日
結果説明

別途1,800円(税別)でお弁当の追加ができます。



今回、「シンプルコース」に下記のオプションが追加可能になりました。

LOX-index

血液検査で
わかる
脳梗塞・
心筋梗塞の
可能性。



13,500円(税別)

腸内フローラ検査

お通じ、
お腹の調子に
不安が
ある方に
おすすめ。



18,000円(税別)

腫瘍マーカーセット

- CYFRA: 食道がん、肺がんなど
- CA19-9: 膵臓がん、胆嚢がん、胆管がんなど
- AFP: 肝臓がん ● NSE: 肺がん
- CEA: 胃がん、大腸がん、乳がん食道がんなど
- PSA(男性): 前立腺がん
- CA-125(女性): 子宮がん、卵巣がん

〈6項目セット〉9,400円(税別)

※特別企画は日曜・祝日には実施しておりません。 ※他の割引との併用はできません。

PET-CT検査の
限界について

PET検査は全身を隈なく検査し、10mm前後のがん発見も可能とされています。しかし、FDGという薬を使う検査のため、病気がなくてもFDGが集まる肝臓や脳、FDGが排泄のため通過する腎臓や膀胱、前立腺、常に動いている胃や大腸などには、決して万能ではありません。

社会医療法人 天神会

KOGA

古賀病院21 PET画像診断センター

〒839-0801

久留米市宮ノ陣3-3-8



0120-318-188

★ Webへのアクセスは
こちらから!

21pet

